

整棟RC大樓	交通	步行4分可達 熊本市電 步行10分鐘可達 JR	地址	<壹番館>熊本縣熊本市西區 <貳番館>熊本縣熊本市西區
價格 95,000 萬日圓				

無論去哪裡，盡享便捷生活!

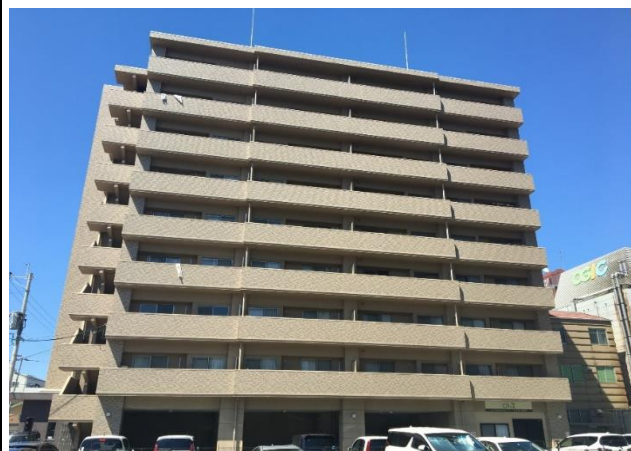
表面投報率

約5.03%

滿室時總租金年收入 約47,794,800日圓

~壹番館~

屋齡11年 1LDK×32戶
1F：倉庫×1、屋根付駐車場



築淺(築11年/築9年)・美築RC

- ▶ 年間幾乎滿房的熱門物件
- ▶ 土地面積超過520坪，形狀規整漂亮
- ▶ 距離熊本城約100公尺的絕佳位置
- ▶ 距離市中心及繁華街約1.4公里

~貳番館~

築9年 2LDK×12戶
1F・2F：オーナー使用



土地	權利	所有權				
	面積 (地籍)	1,735.12m ² (524.87坪)				
	用途規定	住宅用地				
	道路	東邊約4.5m / 西邊約4.5m				
建築物	私有道路	無				
	棟	<壹番館>		<貳番館>		
	建築構造	鋼筋混凝土 / 地上9層		鋼筋混凝土 / 地上8層		
	屋齡	2013年02月完工	屋齡12年	2015年02月完工	屋齡10年	
	面積 (地籍)	1樓：16.59m ² (5坪)	合計 1,355.79m ² (410.13坪)	1樓：141.78m ² (42.8坪)	合計 1,032.60m ² (312.36坪)	
		2~9樓：各167.4m ² (50.6坪)		2~8樓：各127.26m ² (38.49坪)		
		現狀	租賃中			
	公共設備	瓦斯	桶裝瓦斯			
		供水系統	公共供水系統			
		廢水處理	公共汙水處理系統			
雜排水處理		公共汙水處理系統				
土地分區	停車場	有				
	土地用途	準工業地區				
	建蔽率	60%	容積率	200		
	防火指定	準防火地區				
備註	都市計劃	大規模集客設施限制地區				
	<p>■有關數據計算，以現存租賃契約內容為準。</p> <p>■表面投資報酬率，是預估年化租金收入除以出售價格，並不計入「固定資產稅」、「管理費」、「修繕費」等其他必要費用。</p> <p>■預估年化租金收入，是全室滿租時預估一整年的租金收入，並非保證收入。</p> <p>■如現況與圖紙有不相符的部分，應依現況為準。</p> <p>■有關距離標示皆為概算，並非實測。</p>					

株式會社FRS

国土交通大臣 (2) 第9372号

東京本社/福岡分公司/大阪分公司/名古屋分公司/台灣分公司

(總公司) 〒104-0061 東京都中央區銀座7-13-15 銀座菊地大樓5F

TEL : 03-6281-5970 FAX : 03-6281-5975

(台灣分公司) 110-614 台北市信義區基隆路一段394號7樓

TEL : 02-2758-2500 FAX : 02-2758-2300

台灣分公司
TEL : 02-2758-2500