

整棟住宅大樓	交通	步行12分鐘 JR線車站	地址	福岡縣福岡市博多區
價格 95,000 萬日圓				

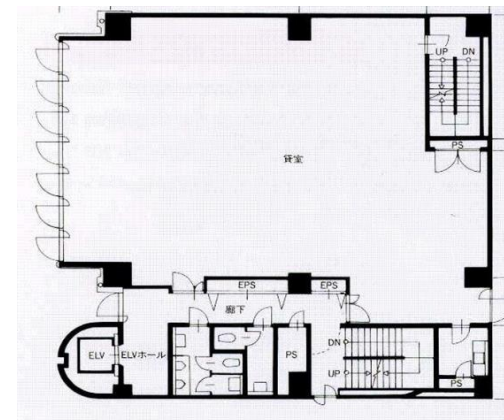
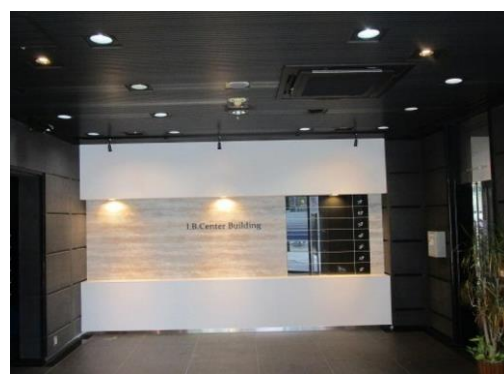
◀ 步行可達博多車站!! / 高出租率!! ▶

地段良好! 美築!

表面投報率 約 5.29%

★ 土地面積 約106坪 ★

【年收入】約5,030萬日圓



土地	權利	所有權			
	面積 (地籍)	353.41m ²	(106.91坪)		
	用途規定	住宅用地			
	道路	南西邊: 約22m / 北東邊: 約3.8m			
建築物	私有道路	無			
	建築構造	鋼筋混凝土 / 地下1層 地上7層			
	屋齡	1987年09月完工	屋齡37年		
	面積 (地籍)	1階: 199.89m ² (60.4坪)	5階: 259.07m ² (78.3坪)	合計 1,982.55m ² (599.72坪)	
		2階: 221.49m ² (67.0坪)	6階: 259.07m ² (78.3坪)		
	面積 (地籍)	3階: 259.85m ² (78.6坪)	7階: 243.42m ² (73.6坪)		
4階: 259.85m ² (78.6坪)		地下1階: 279.91m ² (84.6坪)			
現狀	租賃中				
公共設備	瓦斯	都市瓦斯			
	供水系統	公共供水系統			
	廢水處理	公共汙水處理系統			
	雜排水處理	公共汙水處理系統			
土地分區	停車場	有			
	土地用途	商業地區			
	建蔽率	80%	容積率	400%	
	防火指定	準防火地區			
備註	都市計劃	市街化區域			
	<ul style="list-style-type: none"> ■有關數據計算, 以現存租賃契約內容為準。 ■表面投資報酬率, 是預估年化租金收入 除以 出售價格, 並不計入「固定資產稅」、「管理費」、「修繕費」等其他必要費用。 ■預估年化租金收入, 是全室滿租時預估一整年的租金收入, 並非保證收入。 ■如現況與圖紙有不相符的部分, 應依現況為準。 ■有關距離標示皆為概算, 並非實測。 				

株式會社FRS 国土交通大臣 (2) 第9372号 東京本社/福岡分公司/大阪分公司/名古屋分公司/台灣分公司	(總公司) 〒104-0061 東京都中央區銀座7-13-15 銀座菊地大樓5F TEL: 03-6281-5970 FAX: 03-6281-5975 ----- (台灣分公司) 110-614 台北市信義區基隆路一段394號7樓	台灣分公司 TEL: 02-2758-2500
---	---	----------------------------