

整棟住宅大樓 價格 43,000 萬日圓	交通	JR鹿兒島本線 徒歩25分 JR鹿兒島本線 徒歩27分	地址	熊本縣熊本市
--------------------------------	-----------	--------------------------------	-----------	--------

★屋齡6年, (2018年11月完工) /滿室出租中★

滿租時投資報酬率
6.00%

民宿60%出租時
 年間出租收入
 約3,069萬日圓

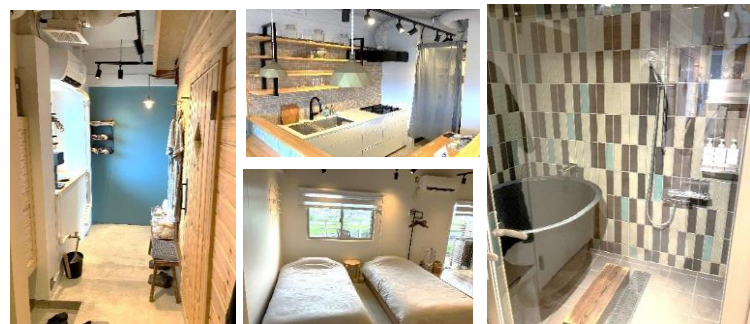
6%的回扣
 物件價格
 5億1,150萬日圓

滿租時
 租金年收入
 約2,582萬日圓

有民宿事業轉讓的情況時
 價格或其他條件請和我們相談



10樓中有3間: 民宿營運中
 已完全翻新 (2LDK並附帶桑拿室)
 已建構完成預約系統・營運系統



1LDK × 18間 / 2LDK × 9間 / 停車場 × 24台

土地	權利	所有權	
	面積 (地籍)	685.85㎡	(207.47坪)
	用途規定	住宅用地	
建築物	道路	南邊約6m / 西邊約5m	
	私有道路	無	
	建築構造	鋼筋混凝土 / 平面屋頂 地上10層	
	屋齡	2018年11月完工	屋齡05年
	面積 (地籍)	1階: 23.70㎡ 2階~10階: 各140.41㎡	合計 1,287.39㎡ (389.44坪)
公共設備	現狀	租賃中	
	瓦斯	桶裝瓦斯	
	供水系統	公共供水系統	
	廢水處理	公共汙水處理系統	
	雜排水處理	公共汙水處理系統	
土地分區	停車場	有24台 (用地內) 2台 (用地外)	
	土地用途	第一種居住區域	
	建蔽率	60%	容積率 200%
	防火指定 都市計劃	法規22條區域 市街化區域	
備註	<ul style="list-style-type: none"> ■有關數據計算, 以現存租賃契約內容為準。 ■表面投資報酬率, 是預估年化租金收入 除以 出售價格, 並不計入「固定資產稅」、「管理費」、「修繕費」等其他必要費用。 ■預估年化租金收入, 是全室滿租時預估一整年的租金收入, 並非保證收入。 ■如現況與圖紙有不相符的部分, 應依現況為準。 ■有關距離標示皆為概算, 並非實測。 		

株式會社FRS

国土交通大臣 (2) 第9372号

東京本社/福岡分公司/大阪分公司/名古屋分公司/台灣分公司

(總公司) 〒104-0061 東京都中央區銀座7-13-15 銀座菊地大樓5F

TEL: 03-6281-5970 FAX: 03-6281-5975

(台灣分公司) 110-614 台北市信義區基隆路一段394號7樓

TEL: 02-2758-2500 FAX: 02-2758-2300

台灣分公司

TEL: 02-2758-2500