

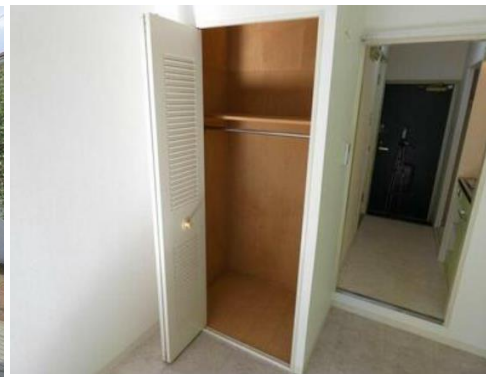
整棟住宅大樓	交通	新京成電鉄 徒歩14分	地 址	千葉県船橋市
價格 27,700 萬日圓				

## ◀ 高出租率人氣物件 / 高報酬率 ▶

- ◆滿室時年間收入約2360萬日圓◆
- ◆鄰近兩大學學區 學生、單身者中人氣◆
- ◆南北兩面道路、方地、閑靜的住宅區◆

表面投報率

約8.52%



土地	權 利	所有權		
	面 積 (地籍)	431.20㎡	(130.44坪)	
	用途規定	住宅用地		
	道 路	南側 約4.2m / 北側 約4m		
建築物	私有道路	無		
	建築構造	鋼筋混凝土 / 地上4層		
	屋 齡	1992年03月完工	屋齡32年	
	面 積 (地籍)	1階: 176.04㎡	延地	
		2~3階: 各172.48㎡	675.53㎡	
		4階: 154.53㎡	(204.35坪)	
現狀	租賃中			
公共設備	瓦 斯	桶裝瓦斯		
	供 水 系 統	公共供水系統		
	廢 水 處 理	公共汙水處理系統		
	雜排水處理	公共汙水處理系統		
	停 車 場	有		
土地分區	土地用途	商業地區		
	建 蔽 率	60%	容積率 200%	
	防 火 指 定	調查中		
	都 市 計 劃	市街化區域		
備註	<ul style="list-style-type: none"> <li>■現行租賃借款契約為條件。</li> <li>■有關數據計算，以現存租賃契約內容為準。</li> <li>■表面投資報酬率，是預估年化租金收入 除以 出售價格，並不計入「固定資產稅」、「管理費」、「修繕費」等其他必要費用。</li> <li>■預估年化租金收入，是全室滿租時預估一整年的租金收入，並非保證收入。</li> <li>■如現況與圖紙有不相符的部分，應依現況為準。</li> <li>■有關距離標示皆為概算，並非實測。</li> </ul>			

株式會社FRS

国土交通大臣 (2) 第9372号

東京本社/福岡分公司/大阪分公司/名古屋分公司/台灣分公司

(總公司) 〒104-0061 東京都中央區銀座7-13-15 銀座菊地大樓5F

TEL: 03-6281-5970 FAX: 03-6281-5975

(台灣分公司) 110-614 台北市信義區基隆路一段394號7樓

TEL: 02-2758-2500 FAX: 02-2758-2300

台灣分公司  
TEL: 02-2758-2500