

RC一棟 住宅大樓	35,000萬日圓	交通	距JR豊肥本線 約3公里 步行2分鐘可達公車站	地址	熊本市東區
--------------	-----------	----	----------------------------	----	-------

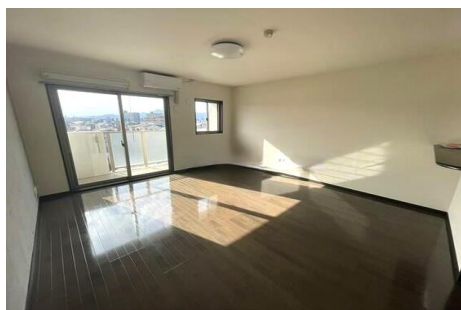
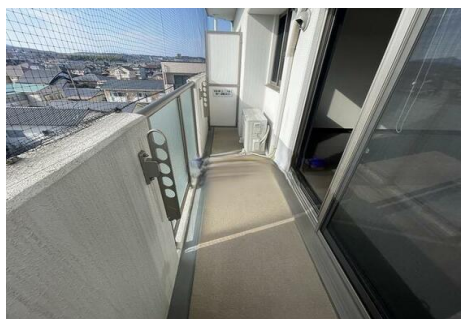
◀ 屋齡17年・高出租率・近 紅十字醫院/縣立大學 ▶

近台積電
開車約25分鐘(約13km)

滿室時
投資報酬率

6.41%

滿室時年收入約2,245萬日圓



1R × 10戶 / 1LDK × 20戶
停車場：用地內可停22台/用地外5台



土地	權利	所有權	
	面積 (地籍)	754.00m ² / 約228.08坪	
	用途規定	住宅用地	
	道路	東邊 約9m	
建築物	建築構造	鋼筋混凝土 10層樓	
	屋齡	2007年2月完工	
	面積 (地籍)	1樓：126.25m ² 2~10樓：各121.05m ²	總面積 1,215.70m ²
	現狀	租賃中	
公共設備	瓦斯系統	全電化	
	供水系統	公共供水系統	
	汙水處理	公共汙水處理系統	
	雜排水處理	公共汙水處理系統	
土地分區	停車場	有	
	用途區域	第二種中高層住居、第一種住居	
	建蔽率	60%	容積率 150%/200%
	防火規定	準防火區域	
備註	都市計畫	市街化區域	
	備註	<ul style="list-style-type: none"> ■依現有租賃契約為條件。 ■表面投資報酬率為 預計年租金收入÷出售價格之投資報酬率， 不考慮固定資產費、管理費、修繕費用等其他必要之經費 ■年租金收入為全室出租時的一年預估租金收入， 僅為參考值。 ■如現狀與圖紙不相符的部分，將依現狀為優先。 ■所有距離標示皆為概算距離，並非實測距離。 	

株式會社FRS

国土交通大臣(2)第9372号

東京本社/福岡分公司/大阪分公司/名古屋分公司

(總公司) 〒104-0061 東京都中央区銀座7-13-15 銀座菊地大樓5F
TEL: 03-6281-5970 FAX: 03-6281-5975

(台灣分公司) 110-614 台北市信義區基隆路一段394號7樓
TEL: 02-2758-2500 FAX: 02-2758-2300

聯絡窗口

台灣分公司
TEL: 02-2758-2500